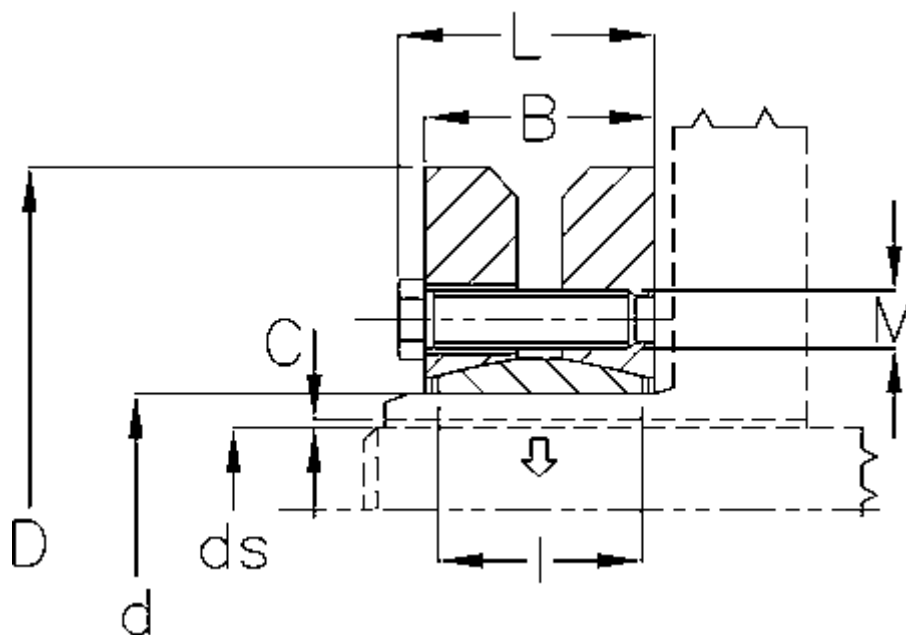


Varenummer: 438000390

Beskrivelse: Rota-fix spændelement SD 390

## Mål



B mm	= 168
C maks.	= 0,111
d H8 mm	= 390
D mm	= 660
ds mm	= 300
F kN aksialkraft	= 4170
L mm	= 183
l mm	= 144

M mm	= M24
T Nm drejningsmoment	= 625000
Ts Nm boltetilspændingsmoment	= 840